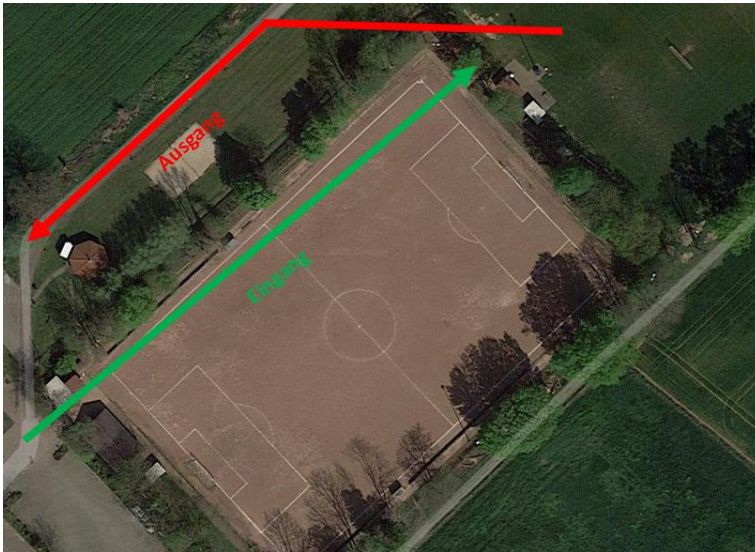




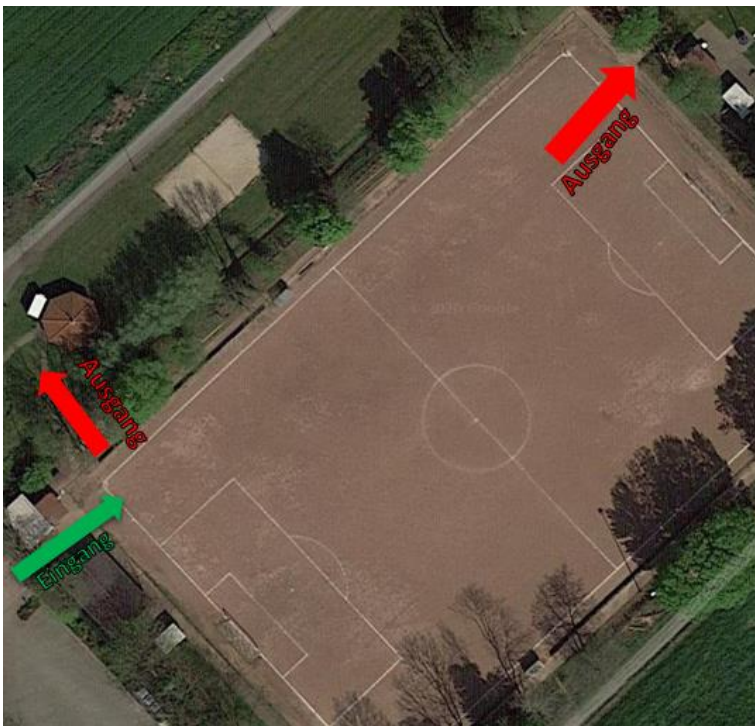
Hygienekonzept vom SV BW Wertherbruch für Schiedsrichter

1. Eine Kabine zum Umziehen und Duschen steht zur Verfügung. Diese befindet sich nach dem Eintritt in den Kabinentrakt direkt erste Türe links.
2. Ein Trainer, Betreuer, Spieler etc. der Heimmannschaft begleitet Sie gerne dorthin.
3. In der Schiedsrichterkabine steht Desinfektionsmittel zur Verfügung.
4. In der Kabine befindet sich der PC für Spielberichte. Wir verweisen beide Mannschaften daraufhin den Spielbericht im Vorfeld von zu Hause aus oder über die DFBnet App freizugeben. (Hygienekonzept für Mannschaften Punkt 4)
5. Die Schiedsrichterkabine ist nur von einer zweiten Person nach vorherigen Anklopfen und der Erlaubnis des Schiedsrichters zu betreten. Befindet sich der Schiedsrichter in der Kabine, ist der Raum nur mit Mund- /Nasenschutz zu betreten.
6. Ein desinfizierter Spielball und Fahnen für die Assistentin befinden sich ebenfalls in der Schiedsrichterkabine.
7. Der Zugang zum Sportplatz ist auf dem Luftbild dargestellt.
8. Auf das Handshake mit den Mannschaften wird verzichtet.
9. Dem Schiedsrichter wird eine vorab markierte Flasche Wasser zur Verfügung gestellt, um eine spätere Verwechslung der Flaschen auszuschließen.

Wegekonzept Rasen



Wegekonzept Asche



Wertherbruch, 14.10.2020