

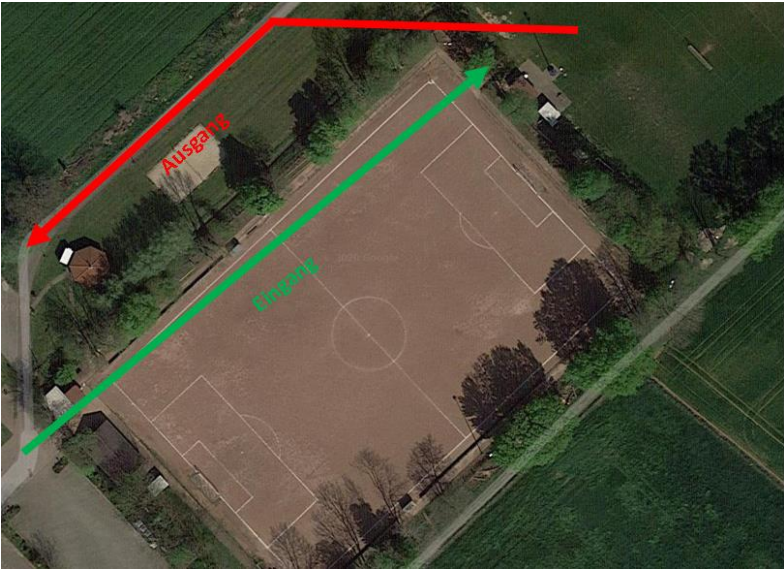


Hygienekonzept vom SV BW Wertherbruch für Zuschauer

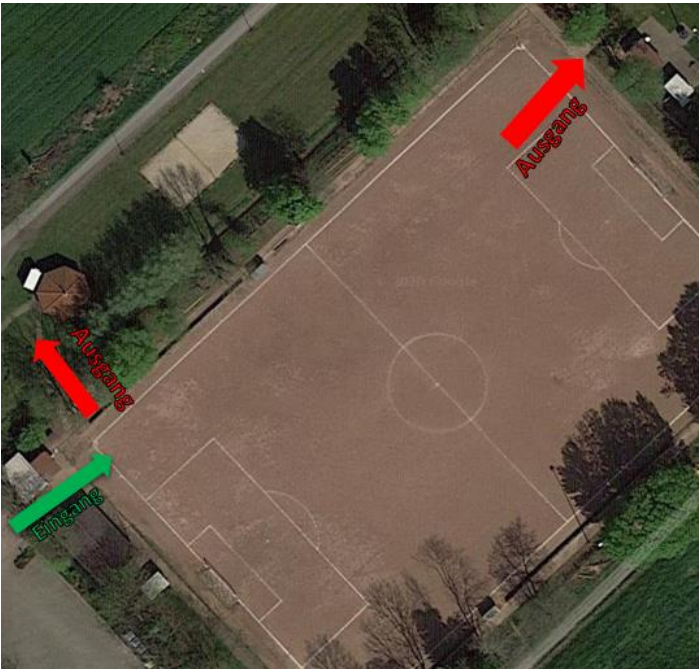
Zuschauer-/innen aus Risikogruppen dürfen die Sportanlage nicht betreten. Bei Husten, Fieber, Atemnot und sämtlichen Erkältungssymptomen ist der Platz nicht zu betreten.

1. **Es ist auf der gesamten Platzanlage eine Mund- Nasenschutz-Pflicht. Bei Nichteinhalten wird der Zugang verweigert. Der MNS ist für die gesamte Dauer des Aufenthalt zu tragen. Abgenommen werden kann er beim Verzehr von Lebensmitteln.**
2. Halten Sie immer mindestens 1,5m Abstand zu dem Nebenmann /-frau.
3. Lassen Sie sich am Eingang in die Nachverfolgbarkeitsliste eintragen oder füllen Sie vorab die Datenerfassung von zu Hause aus. Des Weiteren bitten wir darum, sich die Hände zu desinfizieren.
4. Die maximale Zuschauerkapazität beträgt 100 Personen.
5. Eine Toilette finden Sie am Vereinsheim. Eingang von hinten zu begehen. Ist ausgeschildert. Bitte nach jeder Benutzung die Toilette desinfizieren. Desinfektionsmittel steht dazu bereit. Die Toiletten sind Einzeln zu betreten.
6. Halten Sie sich an das Wegekonzept. Unten als Luftbild aufgeführt.
7. Die Sitzbänke mit der Markierung „Heim“ und „Gast“ sind ausschließlich für Spieler der beiden Mannschaften zu benutzen. Es handelt sich dabei nicht um Sitzplätze für Zuschauer.
8. **Mit dem Betreten der Platzanlage bestätige ich, dass meine Daten 4 Wochen zur Nachverfolgbarkeit aufbewahrt werden dürfen. Die Daten werden nach 4 Wochen sachgemäß vernichtet.**

Wegekonzept Rasen



Wegekonzept Asche



Wertherbruch, 23.10.2020



Zuschauer – Datenerfassung

Für das Betreten der Platzanlage von SV BW Wertherbruch e.V. 1973.

Durch die Coronaschutzverordnung (CoronaSchVO NRW) sind wir dazu verpflichtet die Zuschauer-Kontaktdaten zu erfassen. Die Daten müssen für 4 Wochen nach dem Besuch aufgehoben werden.

Sie können die Daten vorab erfassen und die Daten zum Spiel ausgefüllt mitbringen und am Eingang übergeben.

Spiel (Datum und Anstoßzeit):	
Name:	
Vorname:	
Straße, Haus-Nr:	
PLZ, Wohnort:	
Telefonnummer:	

Die Datenerfassung erfolgt lediglich zu Zwecken der Kontaktpersonennachverfolgung für die zuständigen Gesundheitsbehörden. Die Daten werden 4 Wochen aufbewahrt und anschließend vernichtet.

Ich bin mit der Erfassung meiner Kontaktdaten einverstanden. Ich bin bereit die geltenden Abstands- und Hygieneregeln einzuhalten.

Datum; Ort

Unterschrift