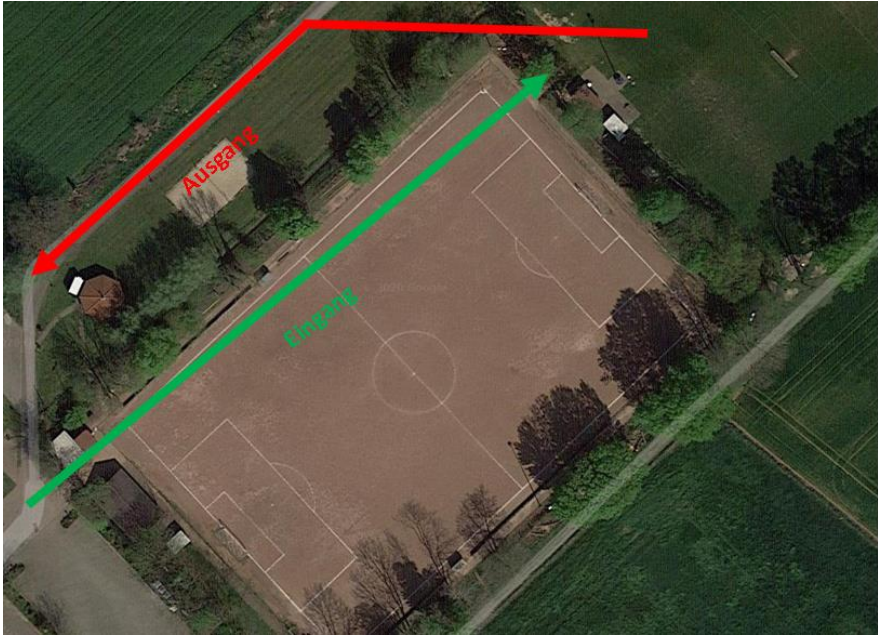




Hygienekonzept vom SV BW Wertherbruch für Mannschaften

Spieler-/innen aus Risikogruppen dürfen die Sportanlage nicht betreten. Bei Husten, Fieber, Atemnot und sämtlichen Erkältungssymptomen ist der Platz nicht zu betreten.

- 1. Pro Mannschaft dürfen maximal 15 Spieler eingesetzt werden. (11 Spieler von Spielbeginn + 4 Auswechselfspieler). Der komplette Kader darf mit zum Spiel genommen werden und auch auf der Auswechselbank Platz nehmen.**
2. Heimmannschaft erhält keine Kabine zum Umziehen, Duschen, Besprechung etc. Für Besprechungen kann z.B. die Grillhütte mit dem Mindestabstand von 1,5m genutzt werden.
3. Die Gastmannschaft erhält beide Kabinen mit Duschräumen. Es ist nur jede zweite Dusche zu nutzen, um die 1,5m Mindestabstand gewährleisten zu können. In den Kabinen ist ebenfalls der Mindestabstand von 1,5m einzuhalten. Ist das nicht möglich, ist ein Mund- /Nasenschutz zu tragen.
4. Die Spielberichte bitte nach Möglichkeit vorab von zu Hause oder per DFBnet App freigeben. In der Schiedsrichterkabine steht im äußersten Notfall ein PC. Die Schiedsrichterkabine ist nur nach Anklopfen mit anschließender Aufforderung mit Mund- / Nasenschutz zu betreten.
5. Beide Mannschaften erstellen im Vorhinein eine Anwesenheitsliste mit allen Spielern, Betreuern, Trainern und verletzten Spieler die zum Spiel anwesend sind. Die Daten müssen 4 Wochen zur Nachverfolgbarkeit aufbewahrt werden und einem Verantwortlichen der Heimmannschaft umgehend übermittelt/übergeben werden.
6. Der Zu- und Abgang erfolgt ausschließlich nach unten aufgeführten Luftbild.
7. Auf den Ersatzbänken ist der Mindestabstand von 1,5m einzuhalten. Ist das nicht möglich muss ein Mund- / Nasenschutz getragen werden.
8. Die Gastmannschaft bitte auf der Bank die mit „Gast“ und die Heimmannschaft auf der Bank die mit „Heim“ markiert ist. Die Gastseite ist beim Betreten der Platzanlage auf der linken Seite, die Heimseite auf der rechten Seite.
9. Wir bitten alle Spieler ihre Getränke oder Getränkeflaschen selbst mitzubringen. Bei Bedarf besteht die Möglichkeit Wasser in mitgebrachten Trinkflaschen nachzufüllen. Daraufhin bitte den Trainer der Heimmannschaft ansprechen. Es wird dann Wasser zur Verfügung gestellt.
10. Beim Betreten der Platzanlage ist ein Desinfektionsspender. Alle Spieler, Betreuer, Trainer, Schiedsrichter desinfizieren sich vor dem Betreten die Hände.
11. Auf das Handshake mit der gegnerischen Mannschaft und dem Schiedsrichter wird verzichtet. Der ausgelassene Torjubel ist untersagt.



Wertherbruch, 24.07.2020